

第三回 科学技術系専門職の  
男女共同参画実態調査より

# 若手のキャリア支援に 関する意識調査

- 生態学会の特徴と2008年からの変化 -

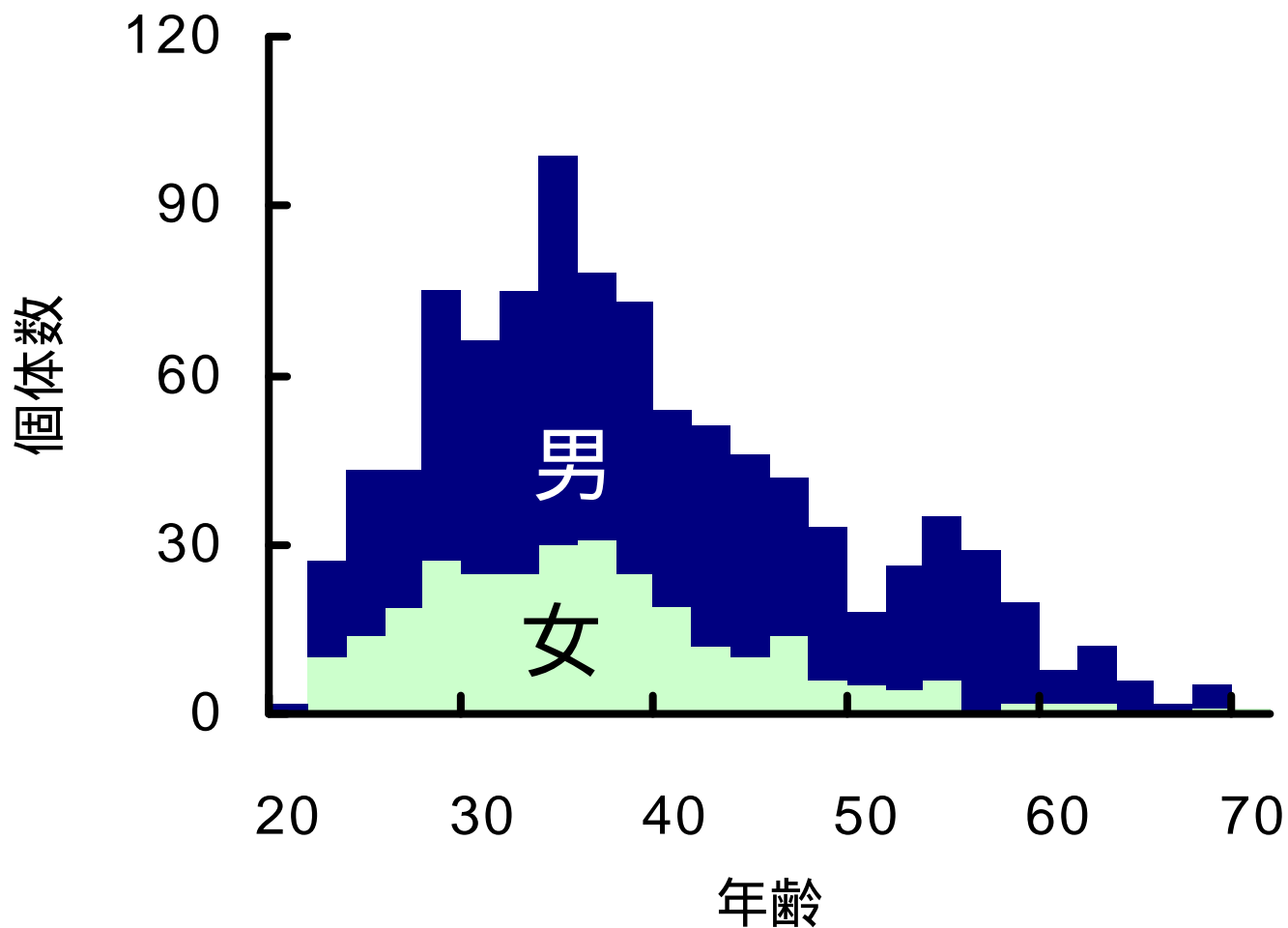
キャリア支援専門委員会

# 第三回 科学技術系専門職の 男女共同参画実態調査

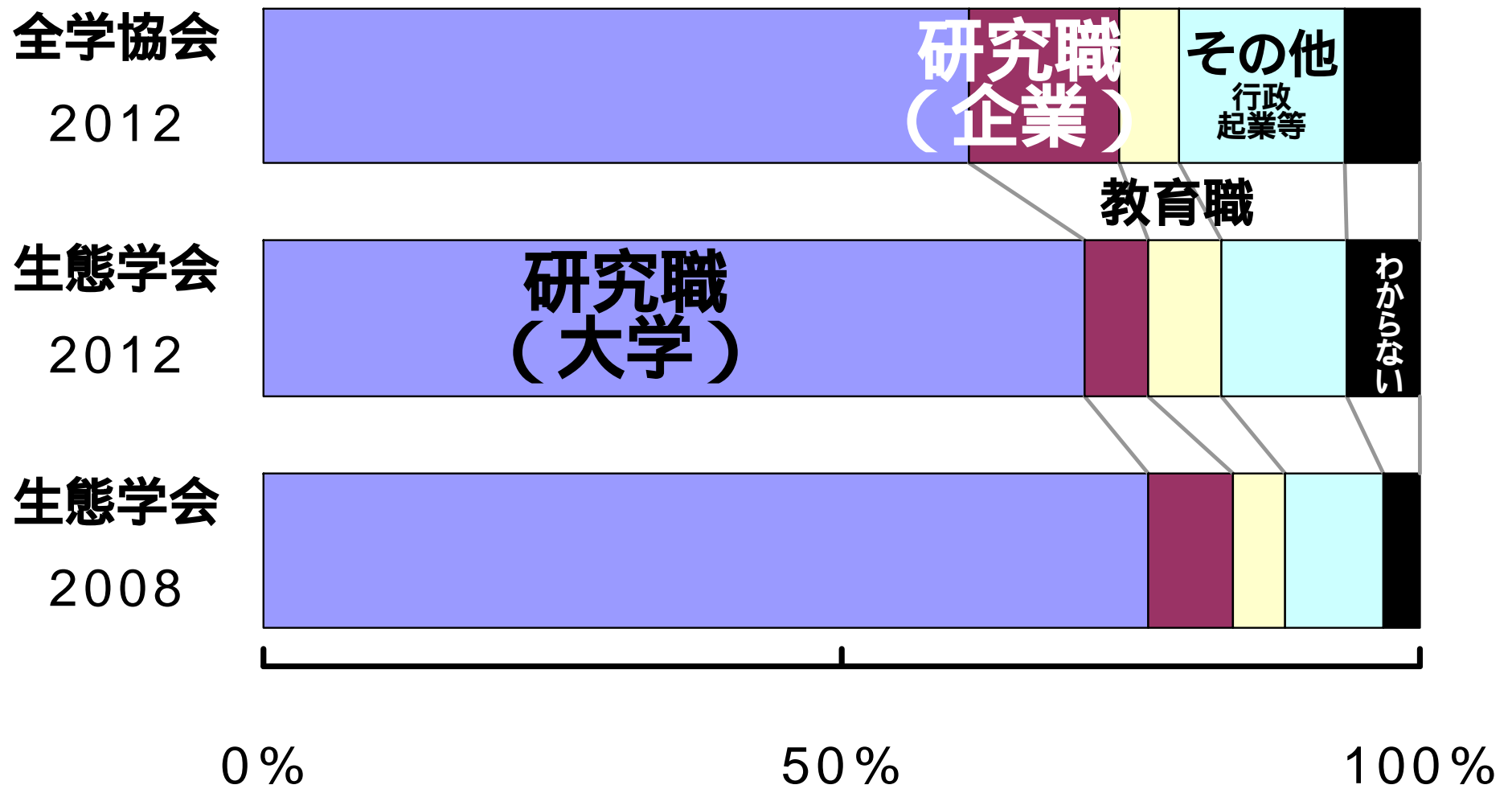
平成24年11-12月に  
男女共同参画学協会連絡会が実施

五年間隔 98学協会 総計16,000人

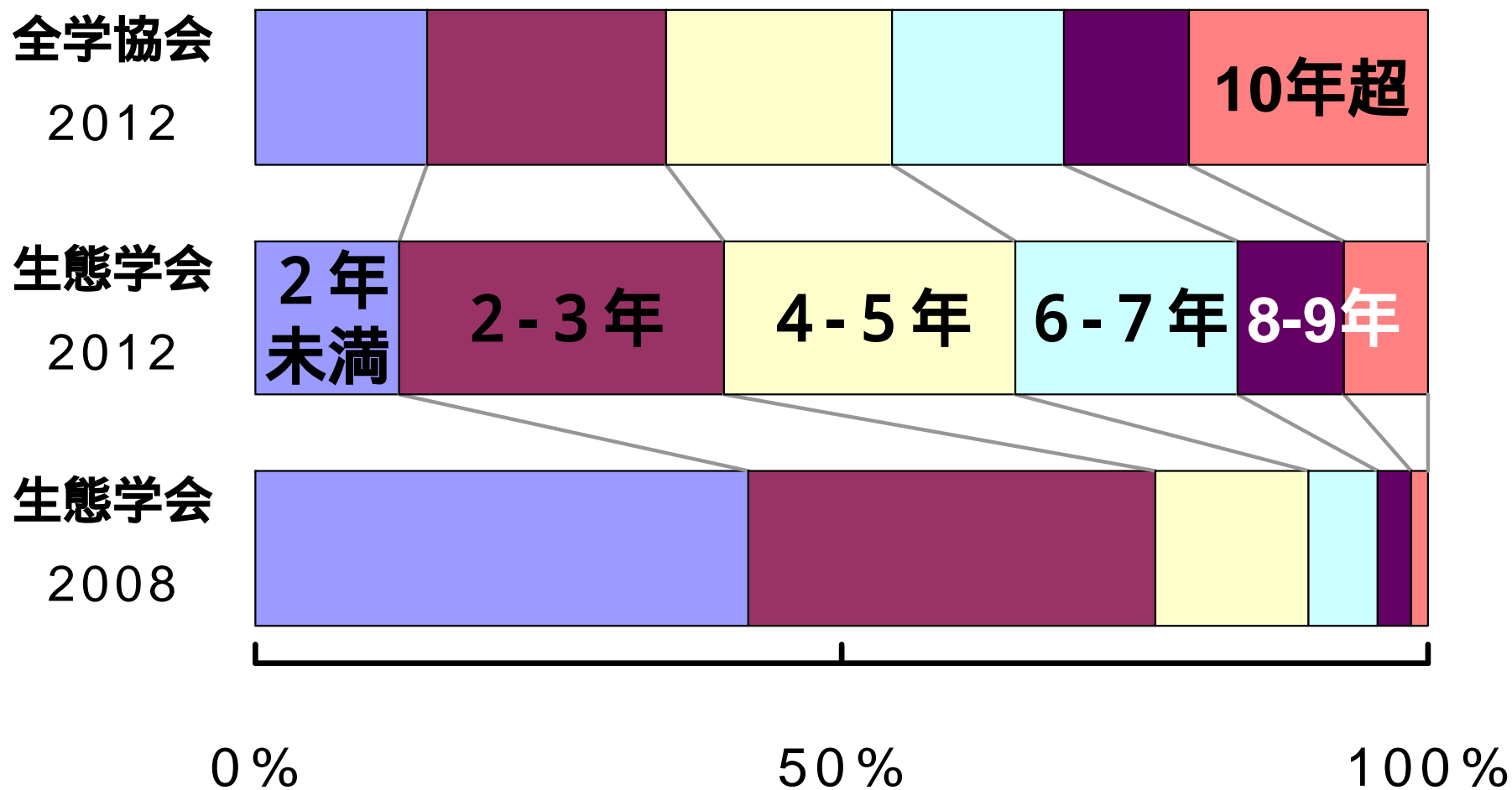
# 生態学会員 972名（22%）が回答 前回2008年は12%



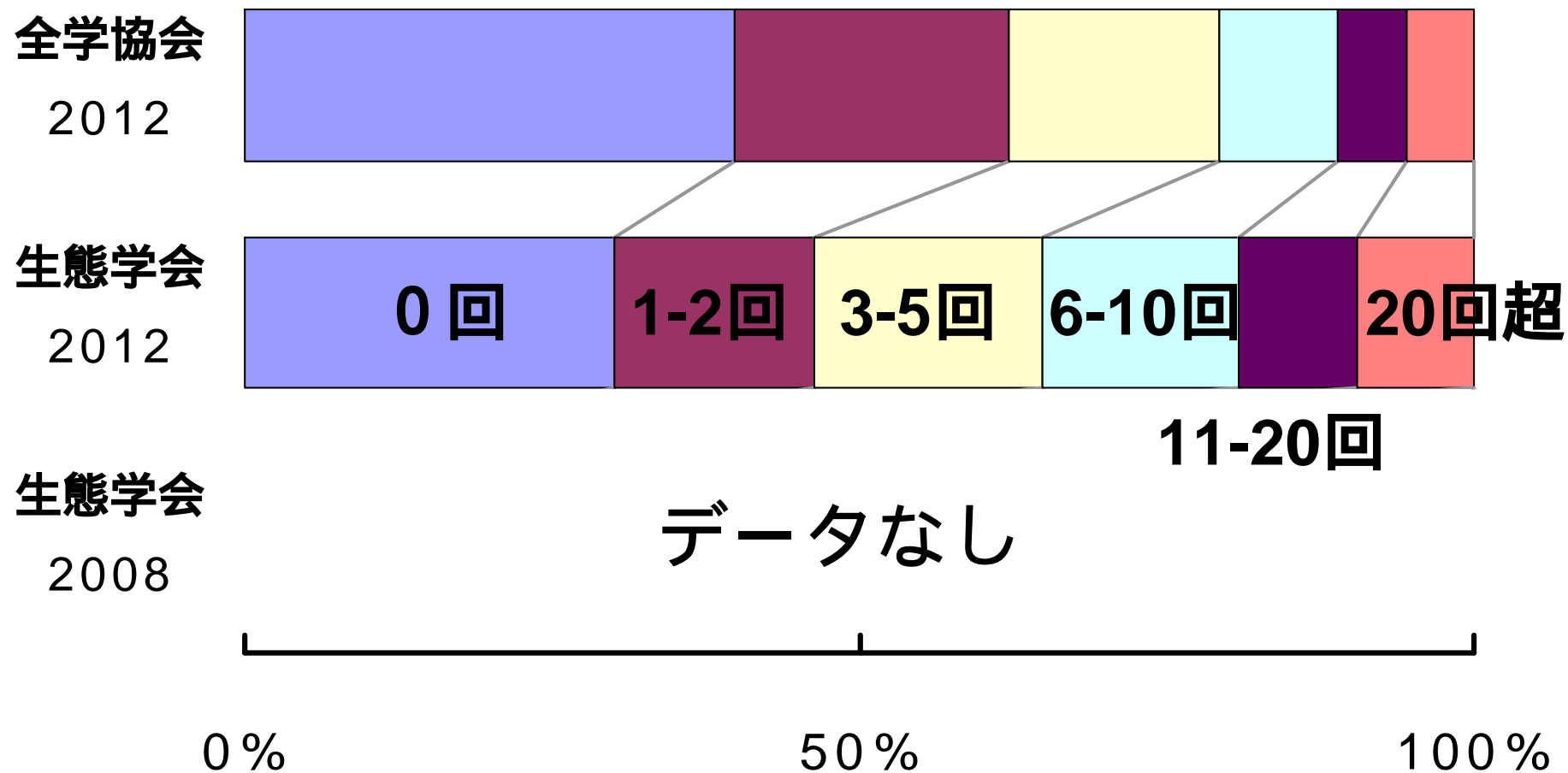
# 将来 希望する職は、 依然、大学での研究を強く志向



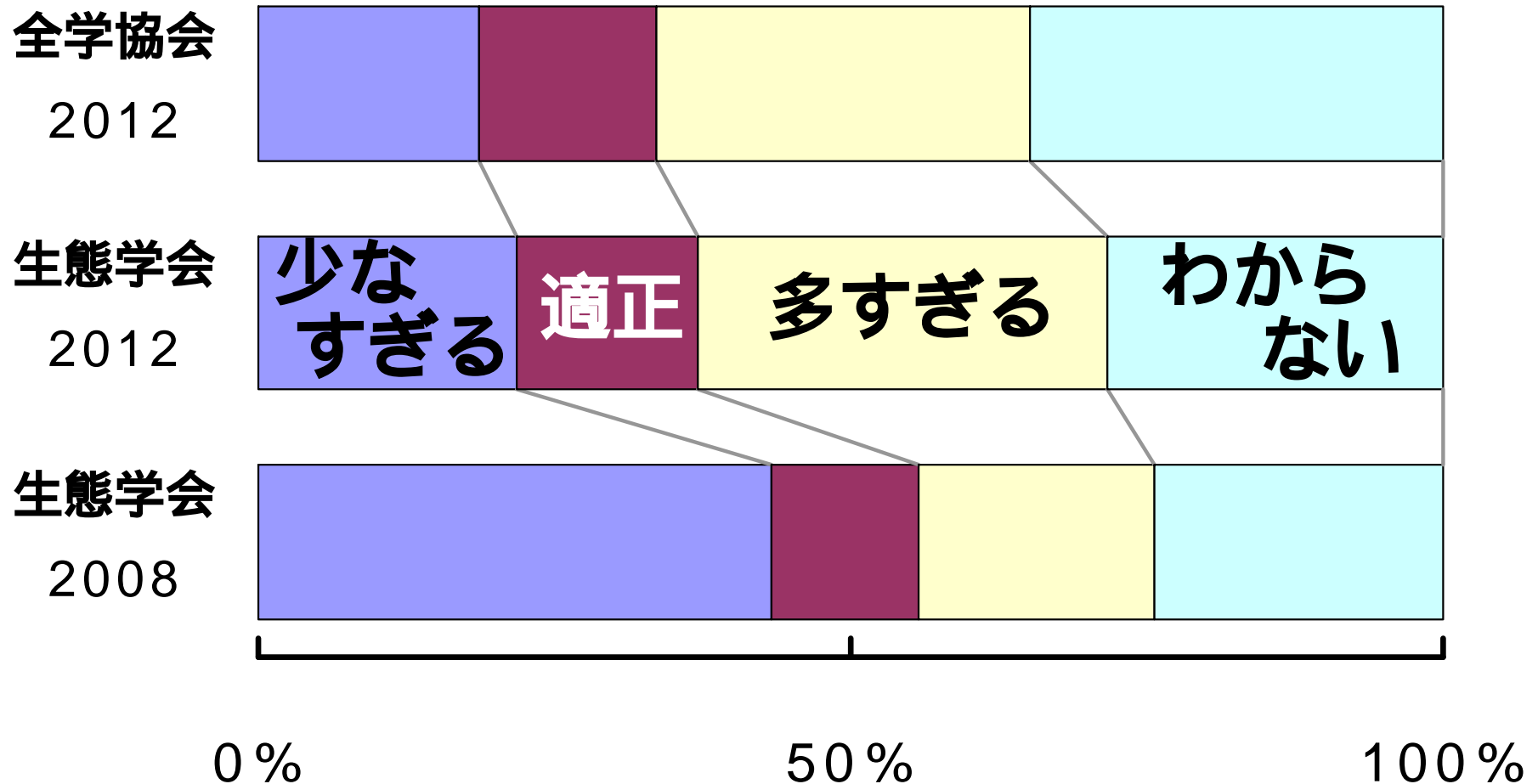
# 任期付在職年数が長期化



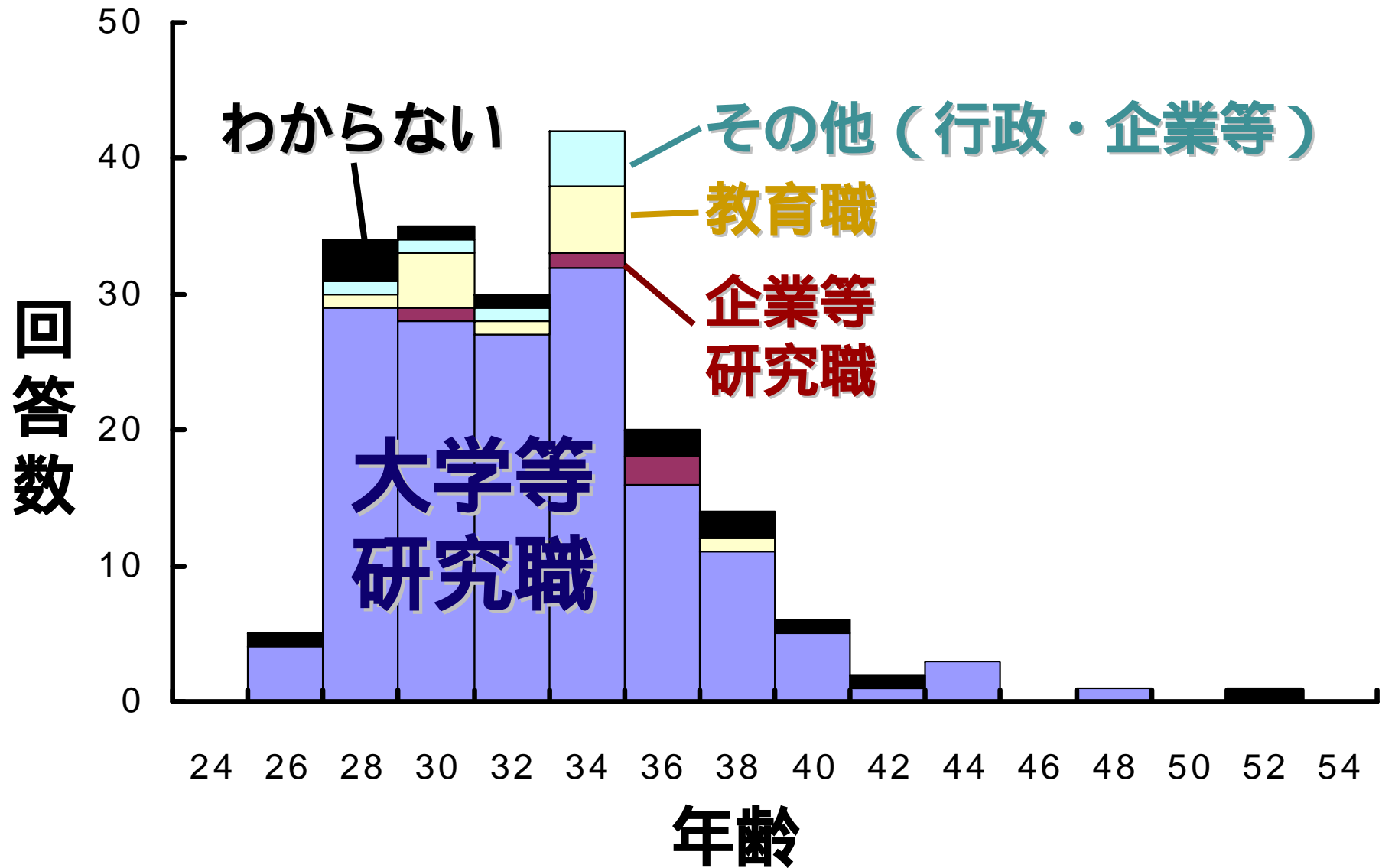
# 人事公募への応募回数



# ポストドクの数は適正か？

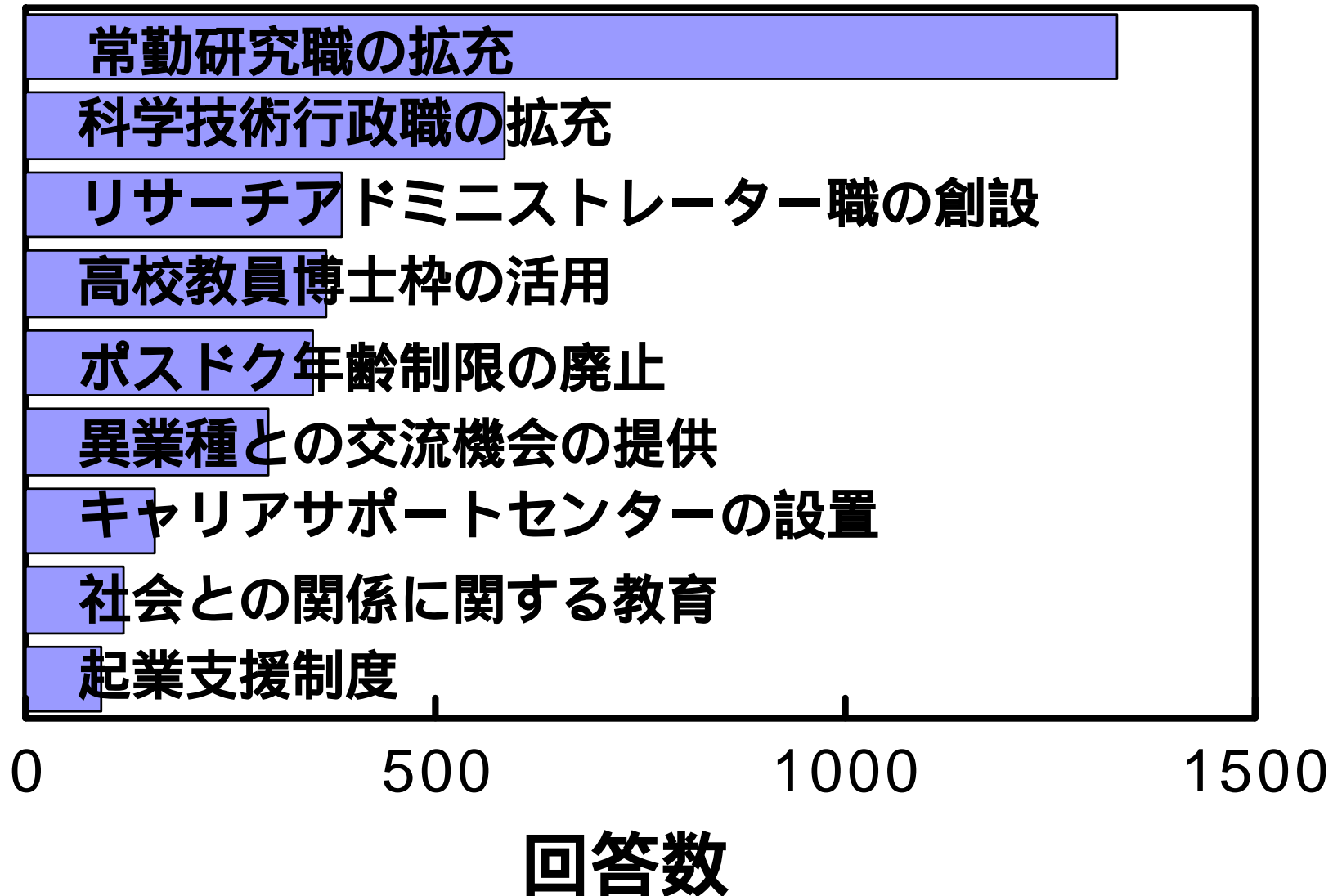


# 生態学会員のポスドクが 希望する将来の職





# 非ポスドクを含む生態学会員の望む キャリア支援



第三回 科学技術系専門職の  
男女共同参画実態調査

解析報告書

平成 25 年 8 月

男女共同参画学協会連絡会

**男女共同参画学協会連絡会URL**

**<http://annex.jsap.or.jp/renrakukai/enquete.html>**